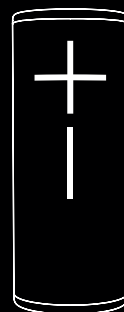


**ULTIMATE
EARS™**

VAMOS COMEÇAR

NA EMBALAGEM



BOOM 3

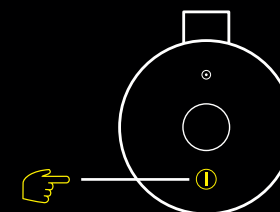


CABO MICRO-USB

INTRODUÇÃO

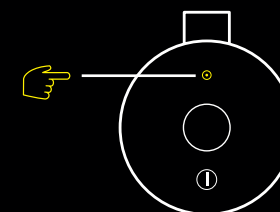
1 LIGAR O ALTIFALANTE

PRIMA BREVEMENTE o botão Ligar para ligar o seu BOOM 3.



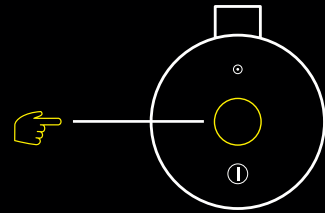
2 EMPARELHAR O SEU TELEFONE COM O ALTIFALANTE

MANTENHA PREMIDO o botão *Bluetooth®* para aceder ao modo de emparelhamento.
Aceda à definição *Bluetooth®* no seu telefone e seleccione BOOM 3 para ligar.



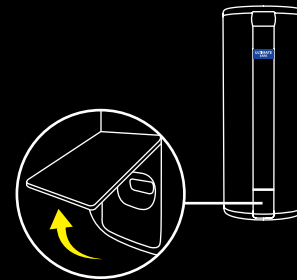
UTILIZAR O BOTÃO MÁGICO

UTILIZE O BOTÃO MÁGICO PARA CONTROLAR A SUA MÚSICA
PRIMA BREVEMENTE para reproduzir e colocar em pausa
PRIMA DUAS VEZES para avançar uma faixa



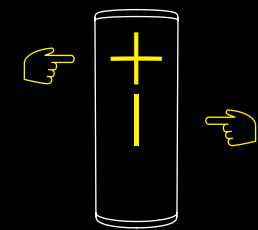
CARREGAR O ALTIFALANTE

LEVANTE A PORTA DE PROTECÇÃO para carregar utilizando o cabo USB.



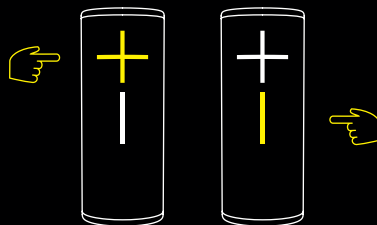
VERIFICAR O NÍVEL DA BATERIA

PRIMA SIMULTANEAMENTE os botões "+" / "-" para verificar o nível da bateria.

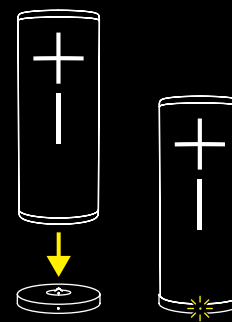


AJUSTAR O VOLUME

Prima o botão "+" / "-" para aumentar/diminuir o volume.



Também pode carregar o altifalante colocando-o na base de carregamento POWER UP (vendida separadamente).



TRANSFERIR A APLICAÇÃO

TRANSFIRA A APLICAÇÃO ULTIMATE EARS BOOM E MEGABOOM para explorar outras excelentes funcionalidades, como LIGAR/DESLIGAR remotamente, Equalizador, PartyUp e utilizar o botão mágico para configurar as suas listas de reprodução.

