



# CADEIRA DE DESCANSO

## Manual de instruções

BB360 . BB361 . BB362  
06/2018



\*imagem ilustrativa

# **ATENÇÃO!**

**GUARDE AS INSTRUÇÕES  
PARA FUTURA CONSULTA,  
FAVOR LER O MANUAL DE  
INSTRUÇÕES ANTES DE USAR  
O PRODUTO.**

# **ATENÇÃO:**

**ESTE PRODUTO É  
APROPRIADO PARA  
CRIANÇAS COM PESO ENTRE  
0KG A 15KG, OU ATÉ QUE  
POSSA FICAR SENTADO  
SOZINHO, O QUE OCORRER  
PRIMEIRO.**

**AVISOS IMPORTANTES:**

- Este produto não é um brinquedo, não deixe a criança brincar com ele.
- Usar sob a supervisão constante de um adulto.
- Manter as peças pequenas longe do alcance de crianças.
- Este produto somente deverá ser montado por um adulto.
- Nunca coloque um bebê com mais de 15kg na cadeira de descanso.
- Nunca use a cadeira de descanso se a criança puder se sentar ereta, sem assistência de um adulto.
- **Atenção:** Sempre usar o produto com o cinto de segurança de 5 pontos afivelado
- **Perigo de queda:** o movimento da criança pode deslizar a Cadeira de Descanso. Nunca coloque o produto perto de quinas de mesas, degraus, escadas ou outras superfícies altas. Usar o produto apenas em superfícies planas.
- A cadeira de descanso não é destinada para períodos prolongados de sono.
- A cadeira de descanso não substitui o

berço ou a cama. Caso a criança necessite dormir, coloca-la no berço ou cama.

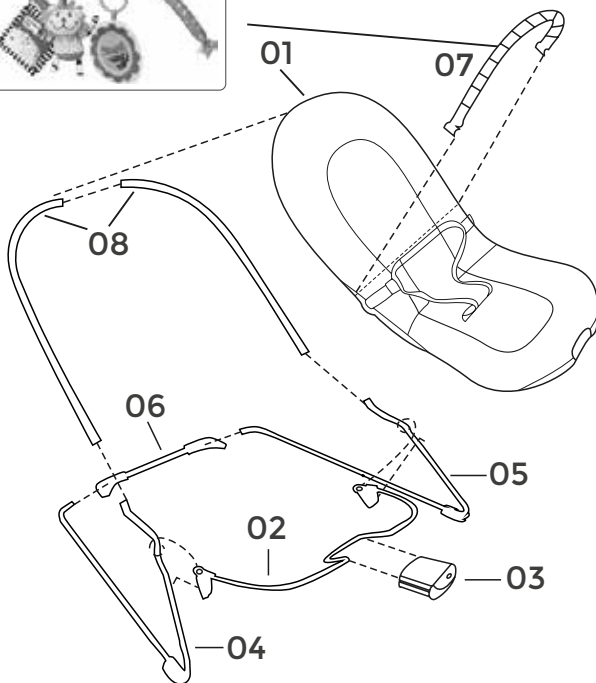
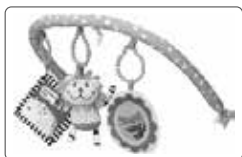
- Nunca use acessórios ou peças de reposição não aprovadas pelo fabricante.
- Nunca levante a cadeira de descanso pela barra de brinquedos.
- Nunca desloque ou levante a cadeira de descanso enquanto a criança estiver utilizando
- O produto pode apresentar sinais de desgaste com o tempo. Recomendamos que antes de cada uso verifique se o produto apresenta desgaste, quebra ou ruptura. Caso apresente, favor suspender o uso, evitando riscos ao bebê.
- Antes do uso, remova todas as embalagens, amarras e prendedores plásticos.
- Não utilize objetos pontiagudos, pois podem danificar o produto.
- Não deixe a cadeira de descanso exposta ao sol, evitando assim queimaduras no bebê e desbotamento da cor do produto.
- Atenção: Nunca utilize esse produto como cadeira para automóvel ou cadeira para banho.

## **INTRODUÇÃO**

Obrigado por escolher nossa cadeira de descanso para bebês.

Para o uso seguro, favor ler cuidadosamente, seguir a instrução para a instalação correta e guardar para uso futuro. Se tiver alguma dúvida, favor entrar em contato.

## 1. VISÃO GERAL DOS COMPONENTES



1. ALMOFADA DE ASSENTO
2. ARMAÇÃO DO APOIO PARA OS PÉS
3. CAIXA DE MÚSICA E VIBRAÇÃO
4. BASE DA ARMAÇÃO DIREITA
5. BASE DA ARMAÇÃO ESQUERDA
6. CONECTOR DE BASE COM CLIPES
7. BARRA DE BRINQUEDOS
8. ARMAÇÃO TRASEIRA (CONEXÃO ENTRE O LADO DIREITO E LADO ESQUERDO DA ARMAÇÃO).

## **2. MONTAGEM**

### **ETAPA 1: INSTALAÇÃO DAS PILHAS**



Use chave Philips pequena para abrir a tampa do compartimento e coloque 2 pilhas de 1,5 V "C" e feche a tampa (pilhas não inclusas).

### **ETAPA 2: MONTAGEM DA BASE**

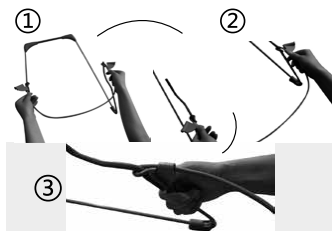


Em uma superfície plana, conecte a extremidade da armação da base esquerda e direita com a armação da conexão da base. Em seguida cubra ambas as conexões, direita e esquerda com a parte plástica.



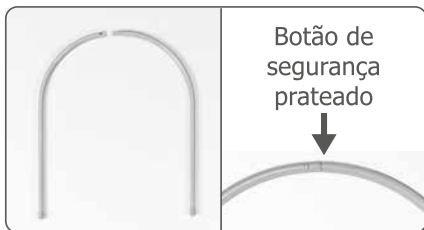
### ETAPA 3: ARMAÇÃO DO DESCANSO DOS PÉS

Deslize as extremidades no gancho do descanso dos pés nas bases da direita e da esquerda.



### ETAPA 4: MONTAGEM DA ARMAÇÃO TRASEIRA

Deslize os lados direito e esquerdo da armação traseira até que o botão de segurança prateado esteja travado no lugar.



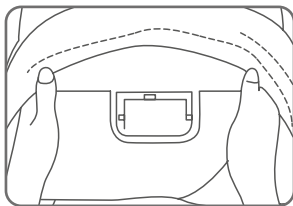
**ETAPA 5:** Conecte as extremidades da armação traseira à base da armação direita e esquerda e aperte firme até ficar no lugar.



## **ETAPA 6: ALMOFADA DO ASSENTO**

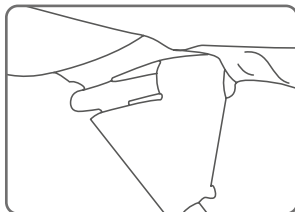
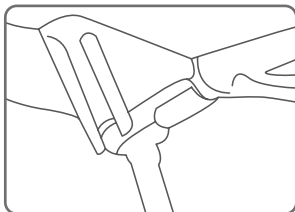
Coloque a almofada do assento na armação traseira. Em seguida coloque também sobre a armação do descanso do pé, levantando a armação e deslizando a almofada sobre ela.

A frente da caixa de música/ vibração deve ser vista através da abertura da almofada do assento.



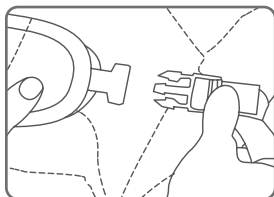
**ETAPA 7:** Deslize as extremidades do descanso dos pés sobre a parte curva da armação, até que fique firme nas abas.

Depois de colocar a almofada do assento no lugar, empurre suavemente o clipe do descanso dos pés, até ouvir um “click”. Repita do outro lado.



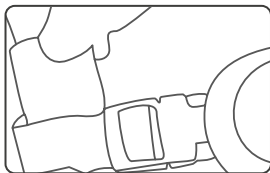
**ETAPA 8:** Coloque o bebê na cadeira de descanso com o cinto de segurança posicionado em seus ombros, abdômen e pernas. Em seguida, prenda a fivela dos dois lados, apertando até ouvir um “click”.

Certifique-se de que o cinto de segurança esteja preso. **Sempre use o cinto de segurança.**



### **ETAPA 9: BARRA DE BRINQUEDOS**

Fixe a barra de brinquedo na armação da cadeira de repouso, logo acima do cinto de segurança.



### **ETAPA 10: CAIXA DE MÚSICA/ VIBRAÇÃO**

Apertando o botão de música uma vez, começa a tocar a música. Apertando novamente, o volume poderá ser aumentado em até 3 níveis . Ao apertar novamente, tocará uma nova melodia.

Para iniciar a vibração, use o botão de vibrar que também tem 3 níveis.



## ATENÇÃO:

verificar se os cliques dos pés da armação estão firmemente fixados no lugar.

### 3. RECLÍNIO DO ASSENTO

O assento pode ser reclinado em 3 diferentes posições.

Para ajustar, pressione simultaneamente os botões laterais e posicione o assento na posição desejada.



## **4. PILHAS**

**FUNCIONA COM 2 PILHAS DE 1.5V “C” NÃO INCLUSAS.**

**AS PILHAS DEVEM SER INSTALADAS OU TROCADAS POR UM ADULTO.**

As pilhas não devem ser carregadas.

As pilhas e baterias descarregadas devem ser retiradas do brinquedo.

Baterias recarregáveis devem ser recarregadas somente por adultos.

Apenas baterias do mesmo tipo que as recomendadas devem ser usadas.

Não deve misturar diferentes tipos e marcas de baterias, ou novas e usadas.

Não misture baterias alcalinas, zinco, carbono ou recarregáveis.

As baterias devem ser inseridas no compartimento com a polaridade correta.

Os terminais de uma pilha ou bateria não devem ser colocados em curto-circuito.

**ATENÇÃO:** Manter baterias e pilhas longe do alcance de bebês e crianças.

## **5. LIMPEZA**

### **• Almofada**

Remova a almofada da armação e prenda todas as fivelas. Lavar o tecido à mão ou em máquina de lavar roupas em ciclo delicado com água fria.

Não utilizar alvejantes ou produtos abrasivos para a limpeza do produto

Secar na máquina de secar roupas no ciclo baixo;

### **• Barra de Brinquedos e brinquedos**

Limpar delicadamente com pano úmido ou esponja macia usando sabão líquido neutro. Secar ao ar livre ou com pano limpo e seco.

### **• Armação**

Limpar suavemente a superfície com pano úmido ou esponja macia usando sabão líquido neutro. Secar ao ar livre ou com pano úmido e seco.

## **6. GARANTIA**

Esse produto possui 6 meses de garantia contra defeitos de fabricação, com início a partir da data de emissão da NF.



**SAC: [www.multikidsbaby.com.br](http://www.multikidsbaby.com.br)  
[atendimento@multikidsbaby.com.br](mailto:atendimento@multikidsbaby.com.br)**

**Em caso de dúvidas, ligue durante o horário comercial  
para (0xx11) 3198-0004 (cobertura para todo o Brasil).**