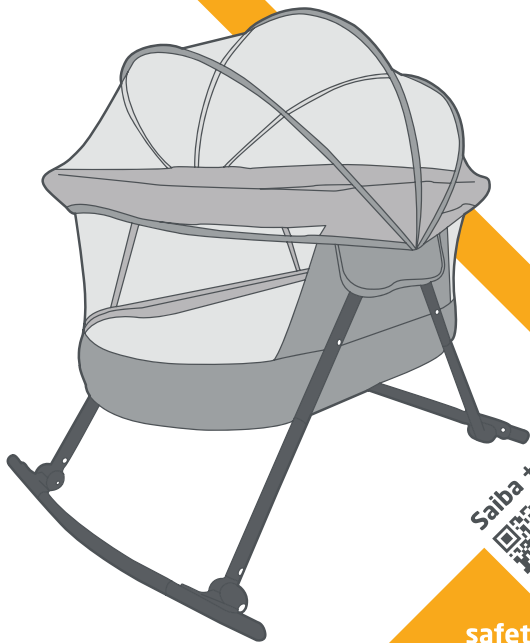










Safety **1st**[®]

Dreamy



safety1st.com.br

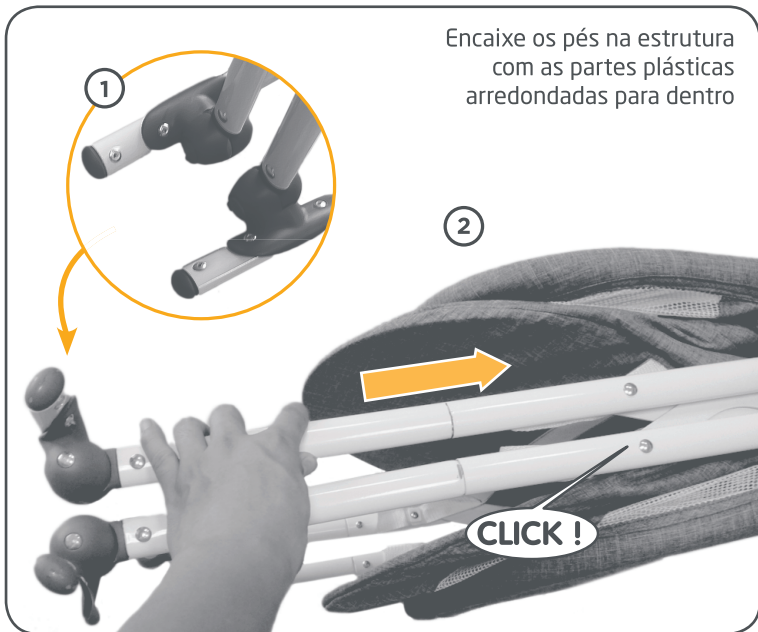
Índice

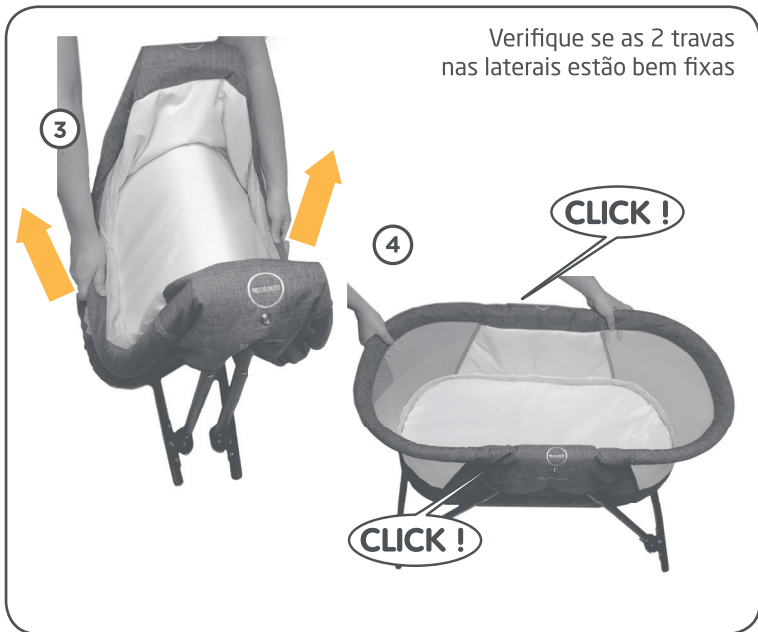
	3		8
	4		10
	6		13
	7		14





Montagem

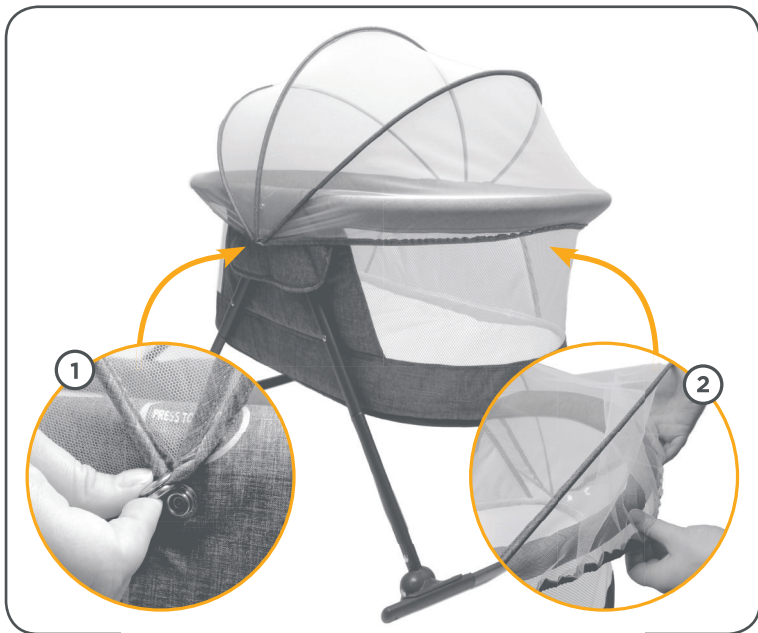




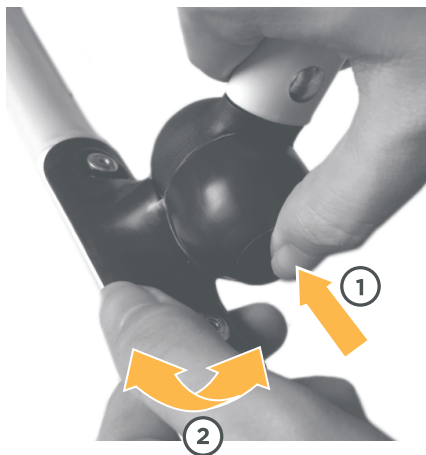
5



Mosquiteiro



Modo fixo e balanço

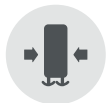


Modo
balanço

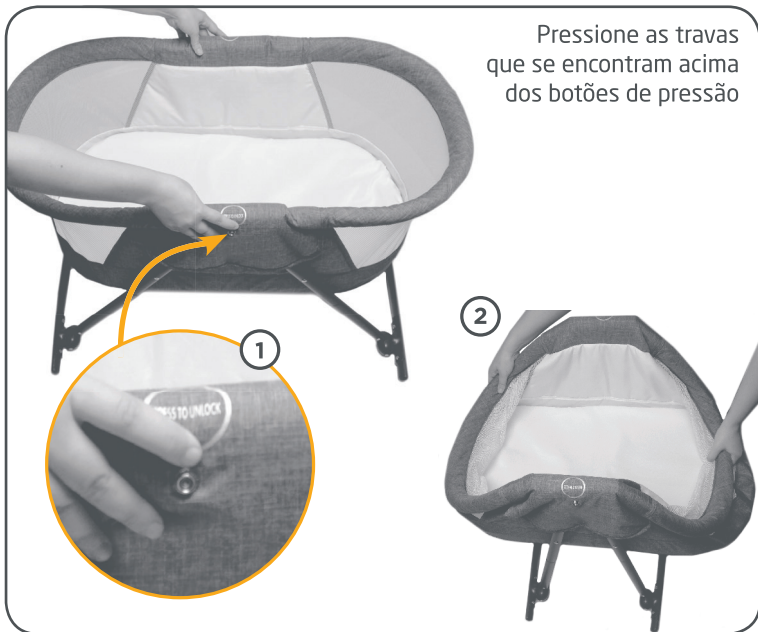


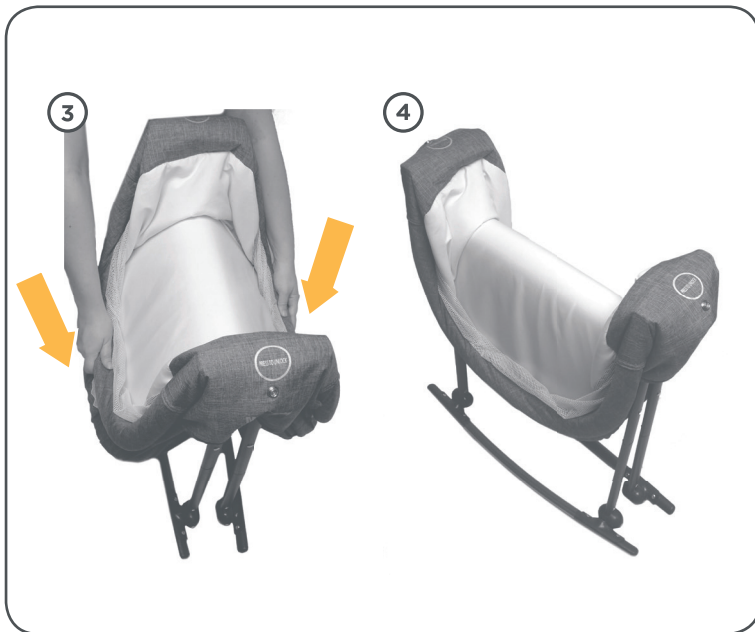
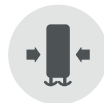
Modo
fixo

ATENÇÃO: NÃO TROCAR O MODO DE USO
COM A CRIANÇA DENTRO DO PRODUTO.



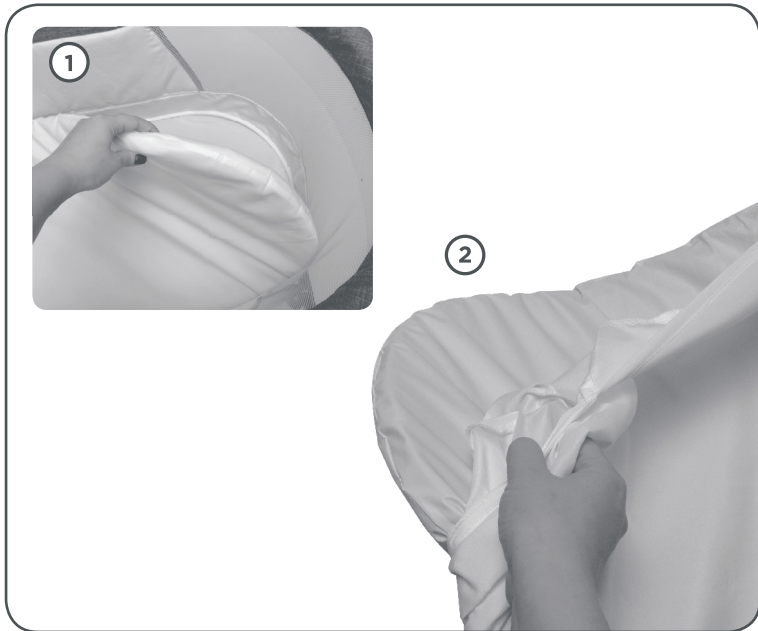
Fechamento







Limpeza







Limpeza

- Periodicamente, verifique o moisés, em busca de parafusos soltos, partes gastas, material rasgado ou partes descosturadas. Troque ou conserte as partes, conforme necessário. Use apenas peças de reposição Safety 1st.
- Exposição excessiva ao sol ou calor poderá fazer com que partes do moisés desbotem ou fiquem retorcidas.
- A capa do colchonete pode ser completamente removida e lavada:



Lavar a mão



Não usar alvejante à base de cloro



Não usar secadora



Não passar a ferro e/ou vaporizar



Não lavar a seco

Atenção



- Este produto é indicado para crianças do nascimento aos 9 kg, ou até quando a criança não consiga sentar-se sozinha, nem escalar as bordas do produto.
- Quando a criança já tiver firmeza e conseguir sentar-se sozinha suspenda o uso do produto.
- Verifique se todas as travas estão acionadas antes de usar.
- Nunca deixe a criança sem a supervisão de um adulto.
- Utilize somente e superfícies horizontais e planas.
- Nunca utilize esse produto sobre superfícies altas, escorregadias e macias sem firmeza. Isso pode causar instabilidade, com a possibilidade de tombamento do produto.
- Nunca levante o produto com a criança dentro dele.
- Deixe de usar o produto se ele apresentar qualquer tipo de defeito ou partes faltando.
- Só utilize peças de reposição autorizadas ou indicadas pelo fabricante.
- A montagem e fechamento do produto, só devem ser feitas por um adulto.
- Use apenas com uma criança.
- O produto não substitui a cama ou berço.
- Não usar próximo de fontes de calor.
- O produto não deve ser utilizado como um dispositivo de retenção veicular.



Garantia

Agradecemos por adquirir este produto e garantimos ao comprador que este produto é livre de defeitos quando usado sob condições normais, por um período de 1 ano a partir da data da compra. O primeiro comprador é o único beneficiário. Caso o produto apresente defeitos de material ou de fabricação a Safety 1st reparará ou substituirá o produto, a nosso critério, de forma gratuita. Em caso de problemas procure a loja onde foi adquirido, uma Assistência Técnica autorizada ou o departamento de Atendimento ao Consumidor. O comprador é responsável pelos custos de envio do produto para a Assistência Técnica ou para o fabricante. O produto defeituoso deve ser devolvido em sua embalagem original acompanhado da nota fiscal de compra. Esta garantia perderá a validade se o produto for modificado ou consertado por profissional não autorizado ou se o defeito for decorrente de utilização indevida.

Registro



Registre seu produto e mantenha-se informado(a) dos alertas de segurança e informações associadas que podem surgir sobre o item que você adquiriu. Somente assim poderemos prestar um serviço de melhor qualidade e contatá-lo(a) em caso de uma necessidade especial. Os dados informados serão mantidos em sigilo e não serão compartilhados com terceiros. Ao enviar o registro, você autorizará o envio de informações e mensagens que julgamos de seu interesse.

1. Visite o endereço <http://www.safety1st.com.br/registro>
2. Preencha o formulário eletrônico identificando este produto como Moisés Dreamy MC113 Safety 1st
3. Você receberá a comprovação de seu registro por e-mail



ATENDIMENTO AO CONSUMIDOR

Site: safety1st.com.br/atendimento

E-mail: sac@safety1st.com.br

Tel: 3004 4006 (Capitais e Regiões Metropolitanas)

Tel: (11) 2063 3827 (Demais Localidades)

Av. Nilo Peçanha, 1516/1582

Campos dos Goytacazes - RJ

CEP 28030-035

Importado por

COMPANHIA DOREL BRASIL

CNPJ 10.659.948/0001-07

www.dorel.com.br

Fabricado na China

Todos os direitos reservados | Imagens Ilustrativas